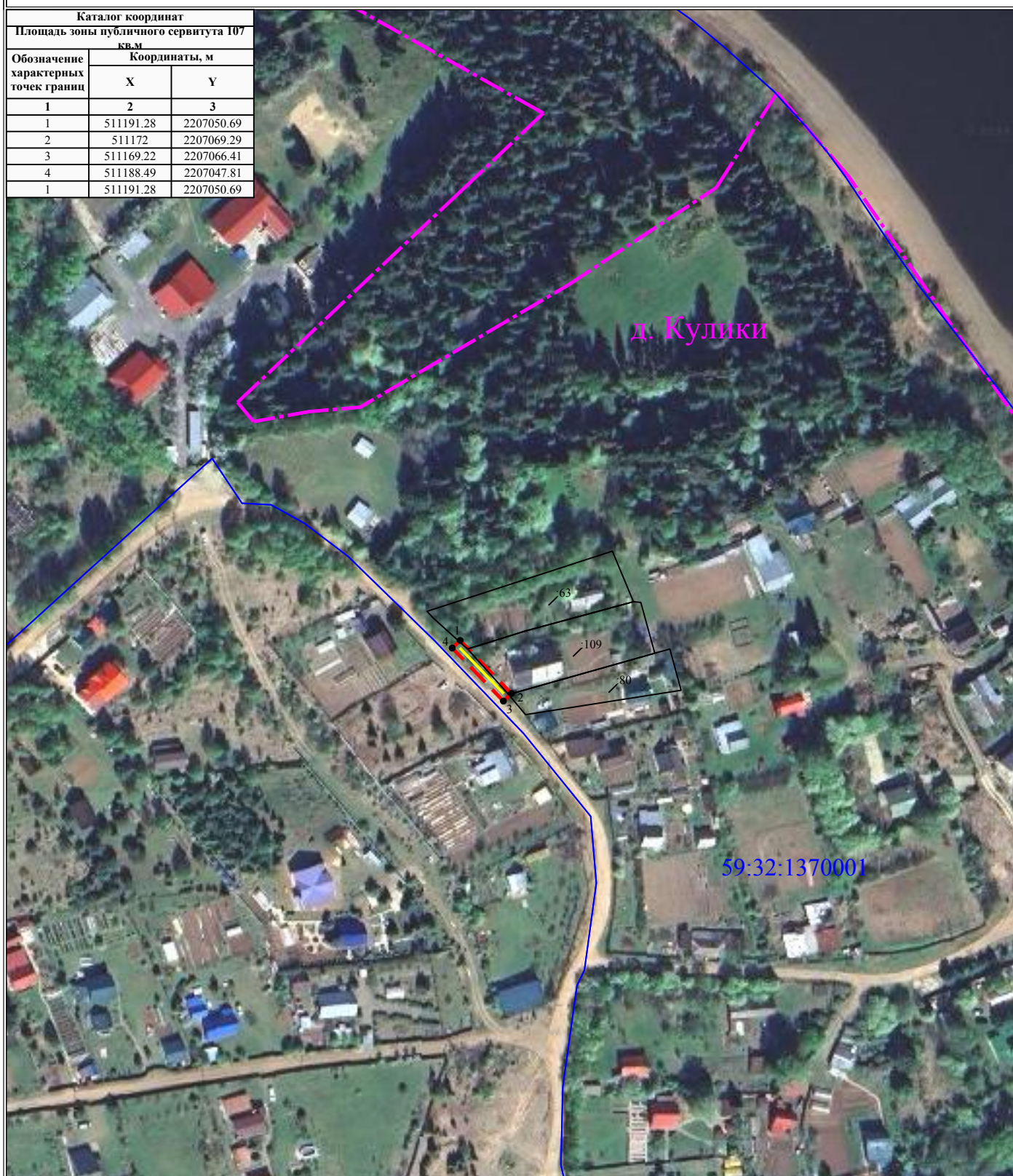


Схема расположения границ публичного сервитута для эксплуатации объекта ВЛ-0,4 кВ ф. Поселок (сущ оп. №17-18) от ТП-43236

Каталог координат		
Площадь зоны публичного сервитута 107 кв.м		
Обозначение характерных точек границ	Координаты, м	
	X	Y
1	2	3
1	511191.28	2207050.69
2	511172	2207069.29
3	511169.22	2207066.41
4	511188.49	2207047.81
1	511191.28	2207050.69



УСЛОВНЫЕ ОБОЗНАЧЕНИЯ

- - - - границы устанавливаемого публичного сервитута
- — — - ось линии, контур объекта
- - - - границы муниципального образования, населенных пунктов
- — — - границы кадастрового квартала
- — — - границы земельных участков, попадающих в зону публичного сервитута

Масштаб 1:2000

- 1 - обозначение характерной точки границы устанавливаемого публичного сервитута
- :123 - кадастровый номер земельного участка
- 59:32:0000000 - кадастровый номер квартала
- г. Пермь - наименование муниципального образования, населенного пункта